



PROJEKT TECHNICZNY

Inwestor:	Nazwa:	Miejski Ośrodek Pomocy Społecznej w Radomsku
	Adres:	ul. Sadowa 5 97-500 Radomsko
Nazwa zamierzenia budowlanego		„Przebudowa szybu windowego wraz z wymianą windy towarowej na osobową w budynku mieszczącym się przy ul. Sadowej 5C w Radomsku”
Adres obiektu:		Radomsko, ul. Sadowa 5C 97-500 Radomsko
Kategoria obiektu:		XVIII (k=10,0; w=2,0)
Nazwa jednostki ewidencyjnej:		101201_1 Radomsko
Nazwa i numer obrębu ewidencyjnego:		0015 Radomsko
Numery działek ewidencyjnych:		286/6

Zespół autorski / zakres opracowania	Imię i nazwisko / numer uprawnień budowlanych / specjalność i zakres	Podpis, data
Projektant / branża konstrukcyjna	mgr inż. Jarosław Dudek upr. bud. nr LOD/1779/POOK/11 do projektowania bez ograniczeń w specjalności konstrukcyjno-budowlanej	V 2025
Sprawdzający / branża konstrukcyjna	mgr inż. Marcin Ciastko upr. bud. nr LOD/2159/PWOK/13 do projektowania i kierowania robotami budowlanymi bez ograniczeń w specjalności konstrukcyjno-budowlanej	V 2025

Spis treści projektu technicznego

I. DOKUMENTY DOŁĄCZONE DO PROJEKTU.....	3
OŚWIADCZENIE PROJEKTANTA.....	3
II. CZĘŚĆ OPISOWA.....	4
1 Rodzaj i kategoria obiektu budowlanego.....	4
2 Ocena stanu technicznego obiektów będących przedmiotem opracowania.....	4
3 Projektowane rozwiązania techniczno-materiałowe.....	4
3.1 Prace przygotowawcze.....	4
3.2 Roboty rozbiórkowe i zabezpieczające.....	4
3.3 Roboty montażowe.....	4
3.4 Sucha zabudowa.....	6
3.5 Roboty elektryczne.....	6
3.6 Roboty wykończeniowe i towarzyszące.....	6
4 Charakterystyczne parametry obiektów.....	6
5 Opinia geotechniczna oraz informacja o sposobie posadowienia obiektu budowlanego.....	7
6 Dane dotyczące warunków ochrony przeciwpożarowej.....	7
III. CZĘŚĆ RYSUNKOWA.....	8

I. DOKUMENTY DOŁĄCZONE DO PROJEKTU

OŚWIADCZENIE PROJEKTANTA

Na podstawie art. 34 ust. 3d pkt 3) Ustawy z dn. 7 lipca 1994r.

Prawo budowlane

(t.j. Dz. U. z 2025 poz. 418)

oświadczam,

że projekt techniczny dla zadania pn.

**„Przebudowa szybu windowego wraz z wymianą windy towarowej
na osobową w budynku mieszczącym się przy ul. Sadowej 5C w Radomsku”
na dz. nr ewid. 286/6, obręb ewid. 0015 Radomsko,
jedn. ewid. 101201_1 Radomsko,
został sporządzony zgodnie z obowiązującymi
przepisami oraz zasadami wiedzy technicznej.**

Projektant / branża konstrukcyjna	mgr inż. Jarosław Dudek upr. bud. nr LOD/1779/POOK/11 do projektowania bez ograniczeń w specjalności konstrukcyjno-budowlanej	V 2025
Sprawdzający / branża konstrukcyjna	mgr inż. Marcin Ciastko upr. bud. nr LOD/2159/PWOK/13 do projektowania i kierowania robotami budowlanymi bez ograniczeń w specjalności konstrukcyjno-budowlanej	V 2025

II. CZĘŚĆ OPISOWA

1 Rodzaj i kategoria obiektu budowlanego

- rodzaj obiektu: przemysłowy
- kategoria obiektu: XVIII (k=10,0; w=2,0)

2 Ocena stanu technicznego obiektów będących przedmiotem opracowania

Przedmiotowy budynek Miejskiego Ośrodka Pomocy Społecznej w Radomsku przy ul. Sadowej 5C, (dalej MOPS), znajduje się w dobrym stanie technicznym. Nie stwierdza się przeciwwskazań co do możliwości wykonania planowanej wymiany windy w niniejszym obiekcie.

3 Projektowane rozwiązania techniczno-materiałowe

W budynku MOPS oznaczonym na planie sytuacyjnym nr 1 planuje się wymianę dźwigu towarowego na osobowy dostosowany do przewozu osób niepełnosprawnych poruszających się na wózkach inwalidzkich.

3.1 Prace przygotowawcze

W celu realizacji planowanego zamierzenia konieczne jest wykonanie robót przygotowawczych. W pierwszej kolejności Wykonawca wygrodzi, oznakuje i zagospodaruje teren robót.

3.2 Roboty rozbiórkowe i zabezpieczające

W celu realizacji robót konieczne jest wykonanie demontażu niektórych elementów wyposażenia obiektu. Przewiduje się wykonanie co najmniej poniższych robót:

- demontaż istniejącego dźwigu towarowego wraz z osprzętem.

3.3 Roboty montażowe

W budynku planowane są następujące roboty montażowe:

- 1) montaż nowej windy osobowej o następujących minimalnych parametrach:
 - liczba osób/udźwig od 10/800[kg] do 13/1000 [kg],
 - napęd elektryczny bez maszynowni,
 - prędkość od 0,8 do 1,10 [m/s],
 - 4 przystanki: poziom -1 (2 wejścia), poz. 0 (1 wejścia), poz. 1 (1 wejście), poz. 2 (1 wejście),
 - 2 wejścia (przelotowe 180°) na poziomie -1,
 - wysokość podnoszenia ~10m (od najniższego do najwyższego przystanku),
 - zasilanie 400 V / 230 V – 50 Hz,
 - sterowanie zbiorcze w dół w układzie 1 dźwigu zgodnie z dyrektywą dźwigową 2014/33/UE,
 - produkt powinien być zgodny z normą EN 81-20/50:2014,
 - kabina o wymiarach min. 1500x1500x2100 mm,
 - ściana boczna z panelem dyspozycji kolorowa z poręczą nierdzewną,

- ściana boczna bez panelu dyspozycji z lustrem na $\frac{1}{2}$ wysokości oraz z poręczą nierdzewną,
- sufit wykończony stalą nierdzewną,
- podłoga wykończona wykładziną PVC lub winylowa,
- listwy przypodłogowe z aluminium anodowanego lub lakierowanego proszkowo,
- oświetlenie LED z automatycznym wyłączaniem,
- panel dyspozycji w kabinie ze stali nierdzewnej z przyciskami z dodatkowym kontrastem oraz następującymi opcjami: przycisk otwierania drzwi, przycisk zamykania drzwi, gong w kabinie, standardowa informacja głosowa, wskaźnik przeciążenia sygnałem dźwiękowym i świetlnym,
- opcja ograniczenia dostępu na poziom -1, poprzez system kodowania, np. kartą,
- wyświetlacz w kabinie, wskaźnik przeciążenia sygnałem dźwiękowym i świetlnym, strzałki kierunku jazdy,
- kaseta wezwań z przyciskiem ze stali nierdzewnej,
- piętrowskazywacze usytuowane na drzwiach na każdym przystanku,
- drzwi kabinowe automatyczne teleskopowe 2-panelowe min. 900x2000mm, pełne stalowe nierdzewne, odporność ogniowa wg EN81/58 (EI120), progi aluminiowe,
- szafa sterownicza natynkowa,
- dostępność:
 - zgodnie z normą EN 81-70 2021 + A1:2022, typ czujnika: wejście główne - kurtyna świetlna, wejście dodatkowe - kurtyna świetlna, przycisk dźwięku, standardowa informacja głosowa, gong w kabinie, poręcz, pętla indukcyjna dla osób niedosłyszących,
- wymiary szybu: 2210mm x 2210mm, nadszybie 3910mm, podszybie 1150mm,
- należy zastosować napęd o niskim zużyciu energii, np. silnik z napędem bezpośrednim (bez reduktorowym) i sterowaniem elektronicznym o dużej efektywności energetycznej podczas jazdy,
- automatyczne wyłączanie oświetlenia, gdy kabina jest w spoczynku z programowalnym opóźnieniem czasowym,
- gdy winda jest nieaktywna w tryb czuwania przechodzą wyświetlacze pozycji kabiny, piętrowskazy i wyświetlacz pozycji w kabinie, elementy zasilania, wentylator kabinowy,
- winda wyposażona w system łączności ze zdalnym alarmem,
- automatyczny dojazd do najbliższego przystanku po zaniku zasilania,
- typ systemu przeciwpożarowego: kasetka ROP,
- interkom - połączenie między kabiną a maszynownią/szafą sterową,
- sygnał przycisku alarmowego - uruchomienie sygnału alarmowego poprzez naciśnięcie przycisku "Alarm" w panelu dyspozycji w kabinie,
- kluczykowa blokada wezwań na czas załadunku: funkcja umożliwiająca zaparkowanie kabiny windy na piętrze z otwartymi drzwiami,

- funkcja wymuszonego zamykania wyłączająca bezdotykową barierę bezpieczeństwa drzwi po okresie ciągłej aktywacji i umożliwiającą zamykanie drzwi ze zmniejszoną prędkością, uruchamiająca sygnał dźwiękowy w kabinie, a także za pośrednictwem syntezy mowy przekazywana jest wiadomość do pasażerów, w przypadku napotkania przeszkody bariera wykrywa przeszkodę i powraca do pozycji otwartej,
- samopoziomowanie kabiny pozwalające dźwigowi na płynne wypoziomowanie kabiny przy otwartych drzwiach.

3.4 Sucha zabudowa

W celu zaślepienia nie wykorzystanych otworów szybu oraz skorygowania wymiarów otworów wykorzystanych projektuje się suchą zabudowę systemową płytami GKF na systemowym stelażu z profili stalowych ocynkowanych mocowanych do ścian szybu. Do zabudów należy stosować płyty kartonowo – gipsowe wzmocnione włóknom szklanym i impregnowane ognioodporne.

3.5 Roboty elektryczne

Z istniejącej rozdzielniczy elektrycznej znajdującej się w pomieszczeniu technicznym na poziomie parteru należy wyprowadzić zasilanie do szafy sterowniczej projektowanego dźwigu osobowego, przewodem YDY 5x6mm². Pomiar energii elektrycznej będzie realizowany przez licznik znajdujący się w skrzynce złączowo - pomiarowej w pomieszczeniu technicznym na parterze budynku.

3.6 Roboty wykończeniowe i towarzyszące

Po zakończeniu robót budowlanych teren należy uporządkować, odpady wywieźć na składowisko oraz zezłomować elementy stalowe.

4 Charakterystyczne parametry obiektów

Budynek, w którym projektuje się wymianę urządzenia dźwigowego posiada następujące parametry (BEZ ZMIAN):

- powierzchnia zabudowy:	587,00 m ²
- kubatura brutto:	~7820 m ³
- ilość kondygnacji nadziemnych:	3
- ilość kondygnacji podziemnych:	1
- wysokość kondygnacji nadziemnych (w świetle):	3,20 m
- wysokość kondygnacji podziemnych (w świetle):	2,50 m
- ilość klatek schodowych:	0
- ilość wejść głównych do budynku:	2
- długość budynku:	15,90 m
- szerokość budynku:	36,54 m
- wysokość budynku ponad poziom terenu:	12,90 m
- kategoria obiektu budowlanego:	XVIII

5 Opinia geotechniczna oraz informacja o sposobie posadowienia obiektu budowlanego

Teren, na którym obiekty zostały posadowione nie jest wpisany do rejestru zabytków.

Teren inwestycji nie jest położony w obszarze Natura 2000.

Nieruchomość przedmiotowa jest położona poza terenami górnictwami.

Przedmiotowy obiekt zalicza się do pierwszej kategorii geotechnicznej.

Na podstawie analizy makroskopowej na działce o nr ewid. 286/6 stwierdza się występowanie prostych warunków gruntowych. Warstwy gruntu są jednorodne genetycznie i litologicznie, równoległe do powierzchni terenu. Zwierciadło wód gruntowych występuje poniżej poziomu posadowienia fundamentów. Nie występują niekorzystne zjawiska geologiczne. Budynek jest posadowiony bezpośrednio na tradycyjnych ławach i stopach fundamentowych żelbetowych.

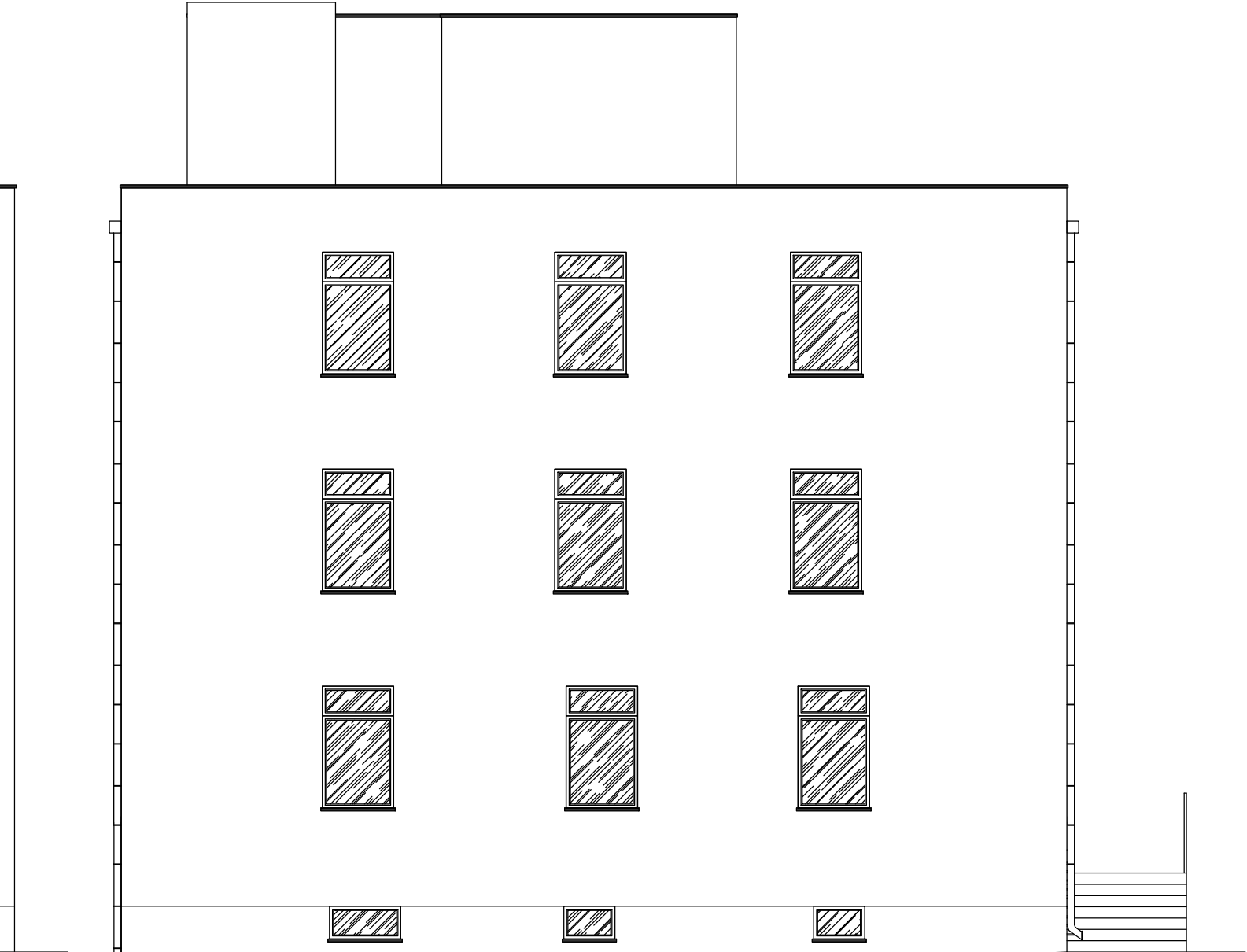
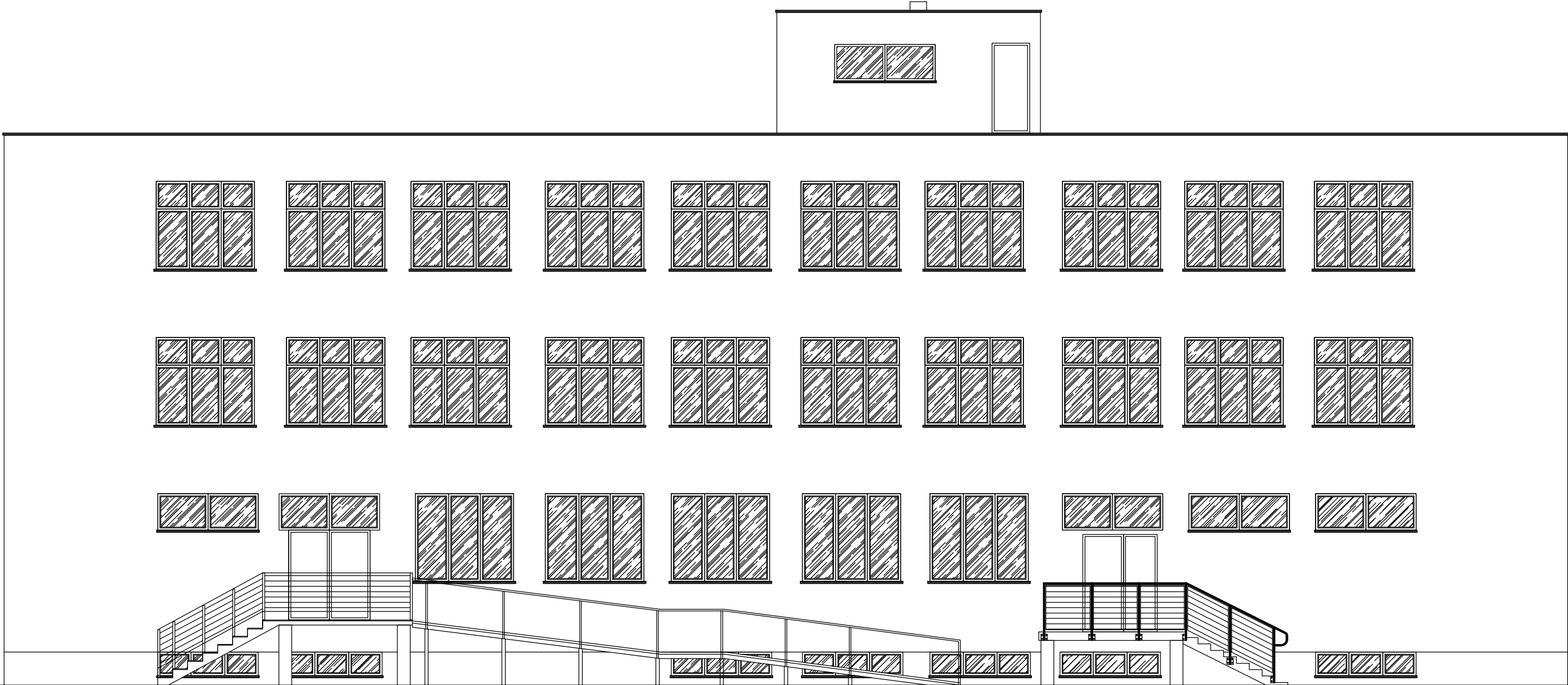
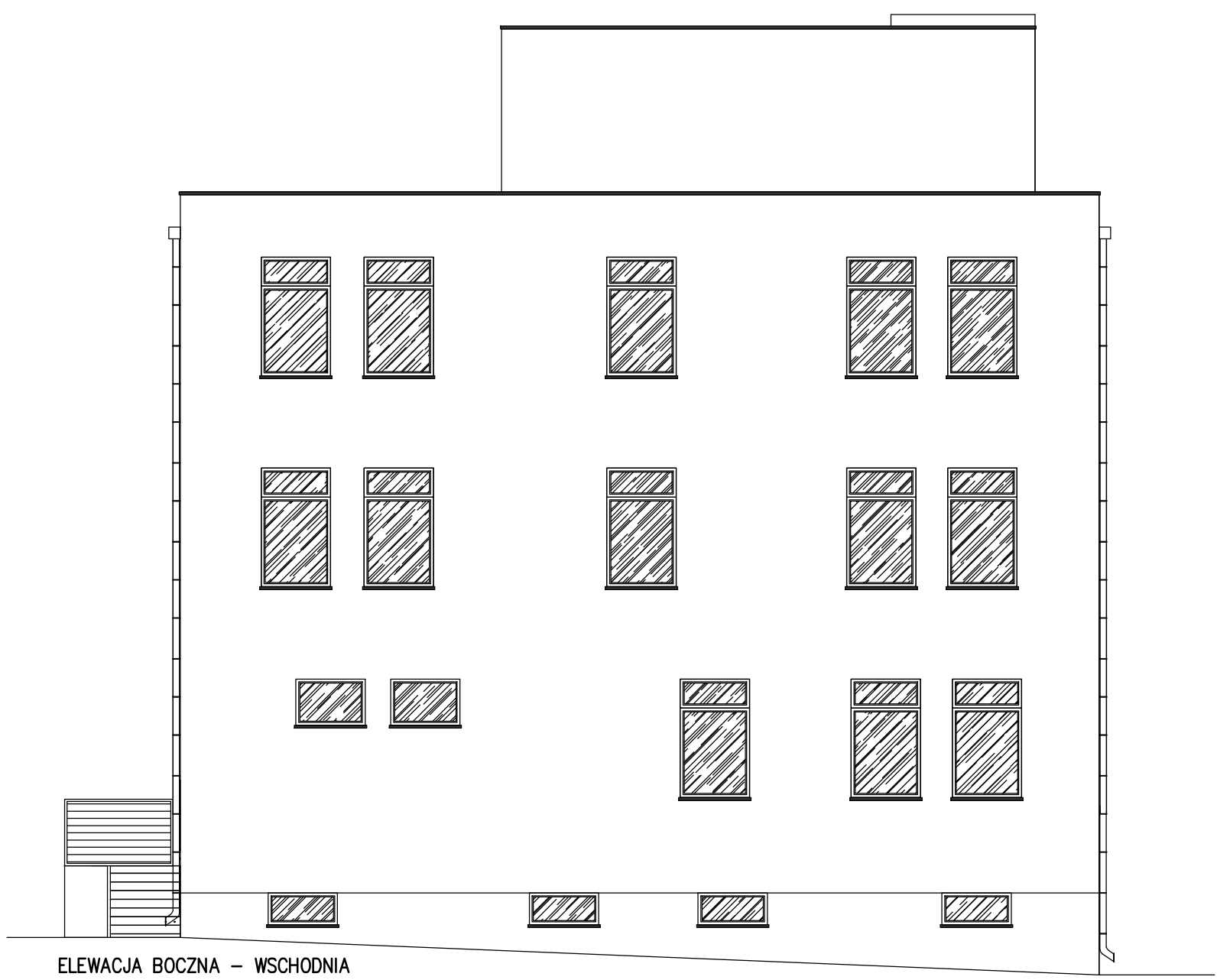
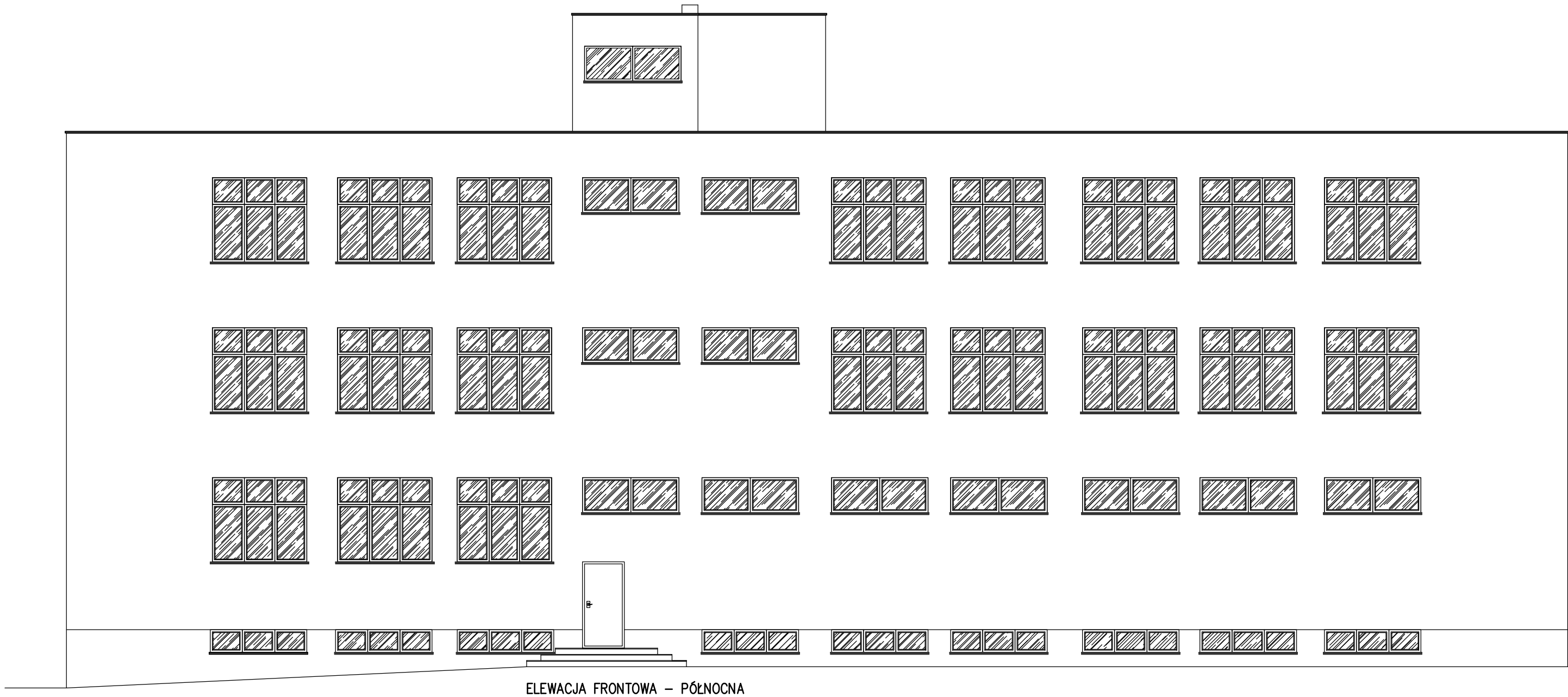
6 Dane dotyczące warunków ochrony przeciwpożarowej


W ramach zadania nie projektuje się zmian w zakresie warunków ochrony przeciwpożarowej budynku.

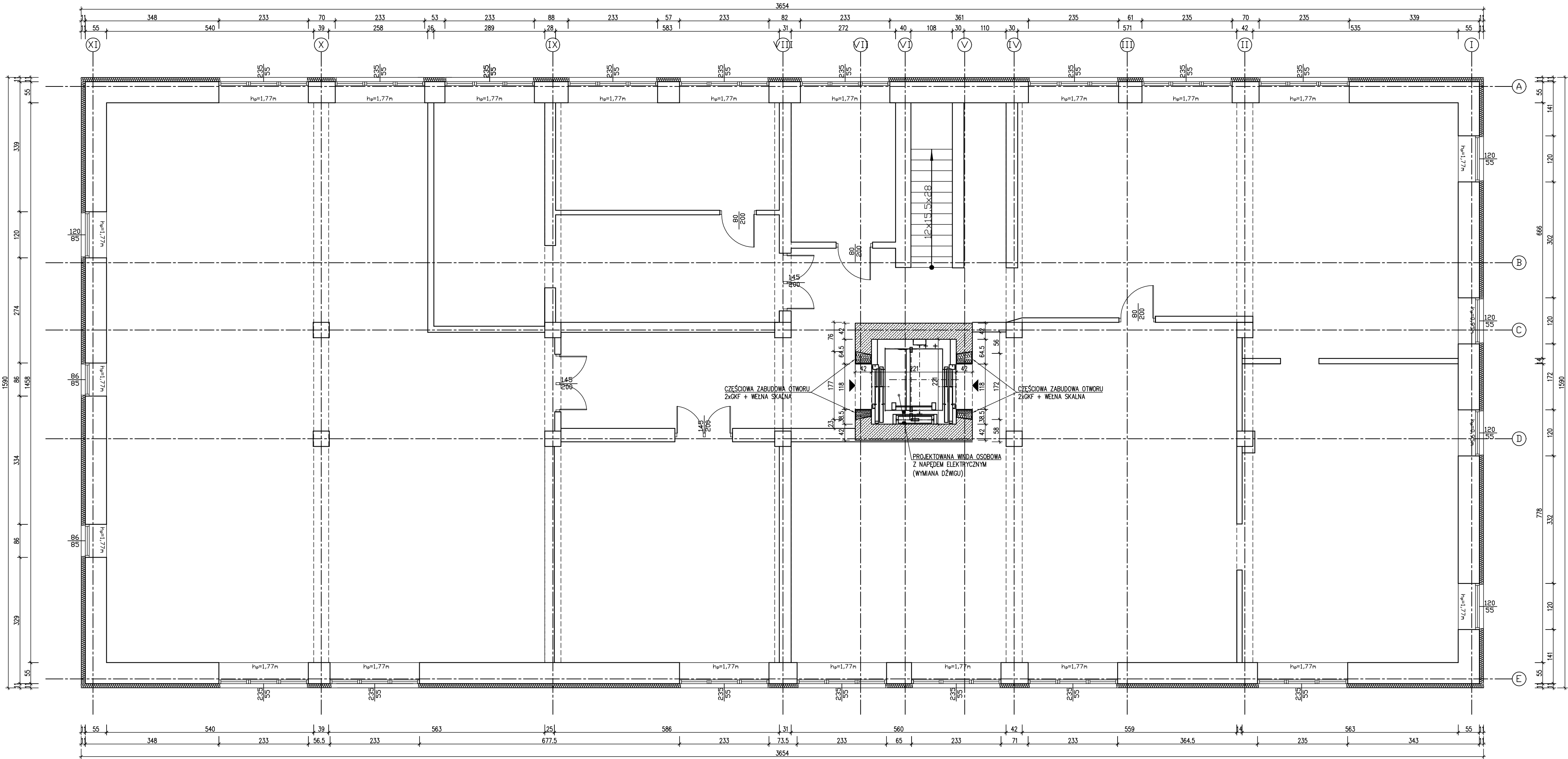
Projektant / branża konstrukcyjna	mgr inż. Jarosław Dudek upr. bud. nr LOD/1779/POOK/11 do projektowania bez ograniczeń w specjalności konstrukcyjno-budowlanej	V 2025
Sprawdzający / branża konstrukcyjna	mgr inż. Marcin Ciastko upr. bud. nr LOD/2159/PWOK/13 do projektowania i kierowania robotami budowlanymi bez ograniczeń w specjalności konstrukcyjno-budowlanej	V 2025

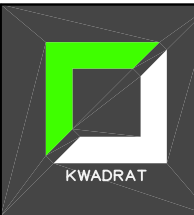
III. CZĘŚĆ RYSUNKOWA

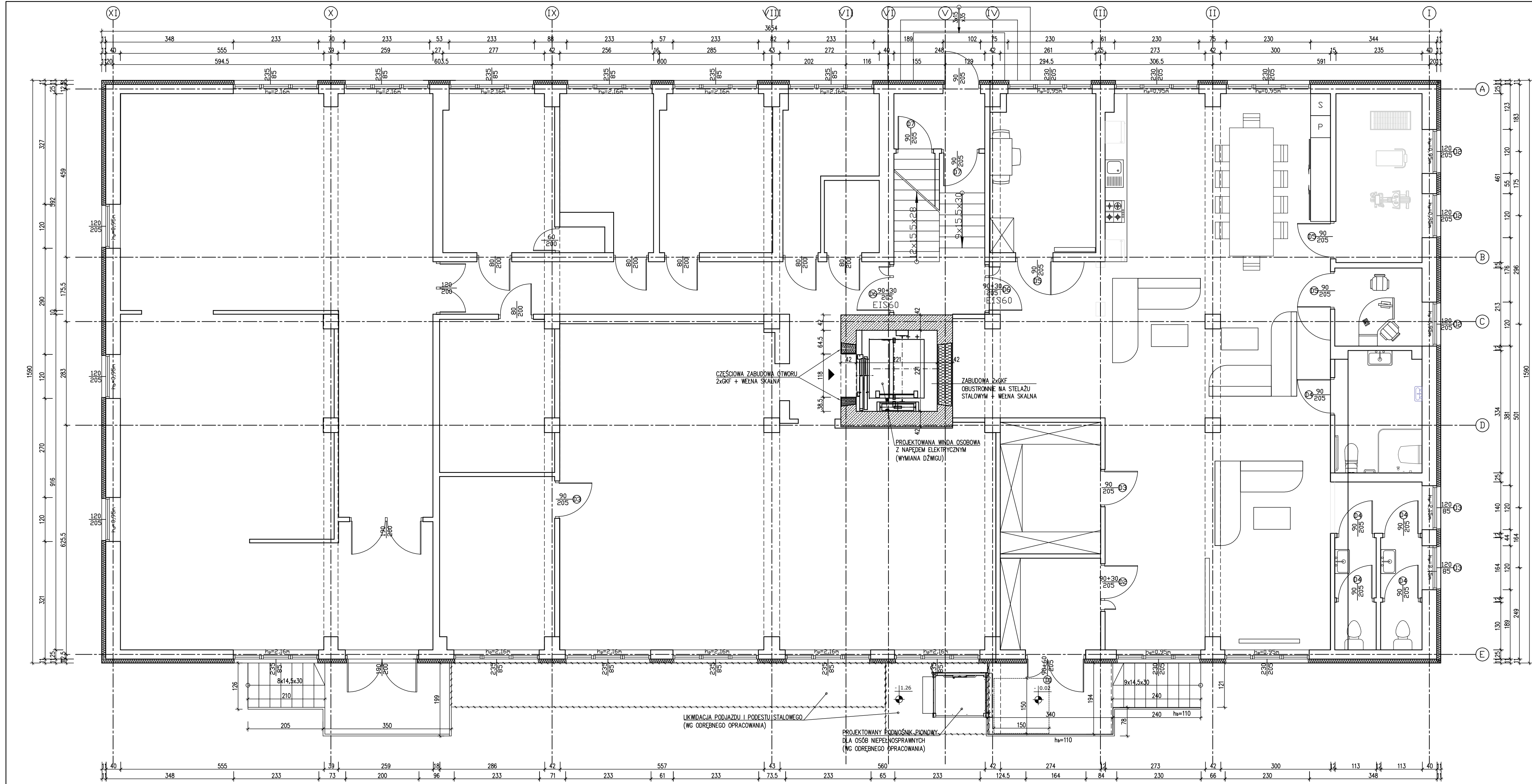
NR RYSUNKU	TYTUŁ RYSUNKU	SKALA
A-1	Elewacje	1:100
A-2	Rzut piwnic	1:75
A-3	Rzut parteru	1:75
A-4	Rzut I-go piętra	1:75
A-5	Rzut II-go piętra	1:75
A-6	Rzut dachu, pomieszczenie techniczne szybu	1:75
A-7	Szkic sytuacyjny windy osobowej	1:50
A-8	Plan dostępności windy	1:50
A-9	Winda osobowa - przekroje pionowe	1:50
A-10	Winda osobowa - plan nadszybia	1:20
A-11	Winda osobowa - plan podszybia	1:20
A-12	Winda osobowa - plan szybu - poziom -1	1:20
A-13	Winda osobowa - plan szybu - poziom 0	1:20
A-14	Winda osobowa - plan szybu - poziomy I, II	1:20
A-15	Winda osobowa - Detale	1:20




 STUDIO PROJEKTOWE KWADRAT Jarosław Dudek STRZAŁKÓW UL. SIEMIRADZKIEGO 9A 97-500 RADOMSKO	TEMAT: PROJEKT TECHNICZNY PROJEKT ARCHIT.-BUDOWLANY PRZEBUDOWY SZYBU WINDOWEGO WRAZ Z WYMIANĄ WINDY TOWAROWEJ NA OSOBOWĄ W BUDYNKU MIESZCZĄCYM SIĘ PRZY UL. SADOWEJ 5C W RADOMSKU		LOKALIZACJA OBIEKTU: obręb ewid. 0015 Radomsko, jedn. ewid. 101201_1 Radomsko, dz. nr ewid. 286/6	
	NAZWA OBIEKTU: BUDYNEK PRZEMYSŁOWY		INWESTOR: Miejski Ośrodek Pomocy Społecznej w Radomsku ul. Sadowa 5, 97-500 Radomsko	
	PROJEKTANT: mgr inż. Jarosław Dudek	NR UPRAWNIENI: LOD/1779/POOK/11	PODPIS:	BRANŻA: KONSTRUKCJA
	PROJEKTANT SPRAWDZAJĄCY: mgr inż. Marcin Ciastko	LOD/2159/PWOK/13	DATA WYKONANIA: V 2025	SKALA: 1:100
TYTUŁ RYSUNKU: Elewacje				NR RYSUNKU: A-1

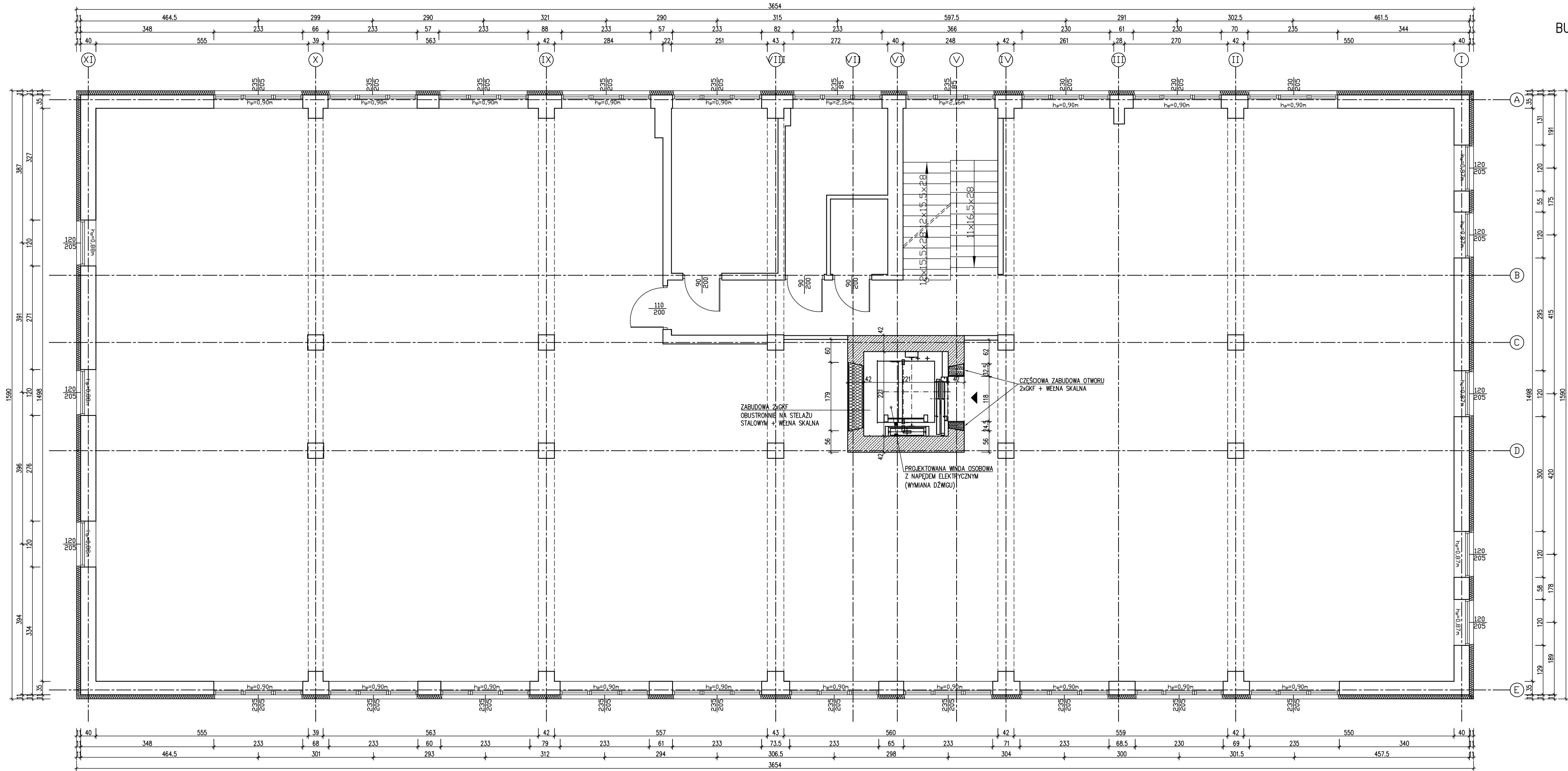


 <div>STUDIO PROJEKTOWE KWADRAT Jarosław Dudek STRZAŁKÓW UL. SIEMIRADZKIEGO 8A 97-600 RADOMSKO</div>	TEMAT: PROJEKT TECHNICZNY PROJEKT ARCHIT.-BUDOWLANY PRZEBUDOWY SZYBU WINDOWEGO WRAZ Z WYMIANĄ WINDY TOWAROWEJ NA OSOBOWĄ W BUDYNKU MIESZCZĄCYM SIĘ PRZY UL. SADOWEJ 5C W RADOMSKU		LOKALIZACJA OBIEKTU: obręb ewid. 0015 Radomsko, jedn. ewid. 101201_1 Radomsko, dz. nr ewid. 286/6	
	NAZWA OBIEKTU: BUDYNEK PRZEMYSŁOWY		INWESTOR: Miejski Ośrodek Pomocy Społecznej w Radomsku ul. Sadowa 5, 97-500 Radomsko	
	PROJEKTANT: mgr inż. Jarosław Dudek	NR UPRAWNIEŃ: LOO/1779/P00K/11	PODPIS:	BRANŻA: KONSTRUKCJA
	PROJEKTANT SPRAWDZAJĄCY: mgr inż. Marcin Ciastko	LOO/2159/PWOK/13		DATA WYKONANIA: V 2025
	TYTUŁ RYSUNKU: Rzut piwnic		NR RYSUNKU: A-2	




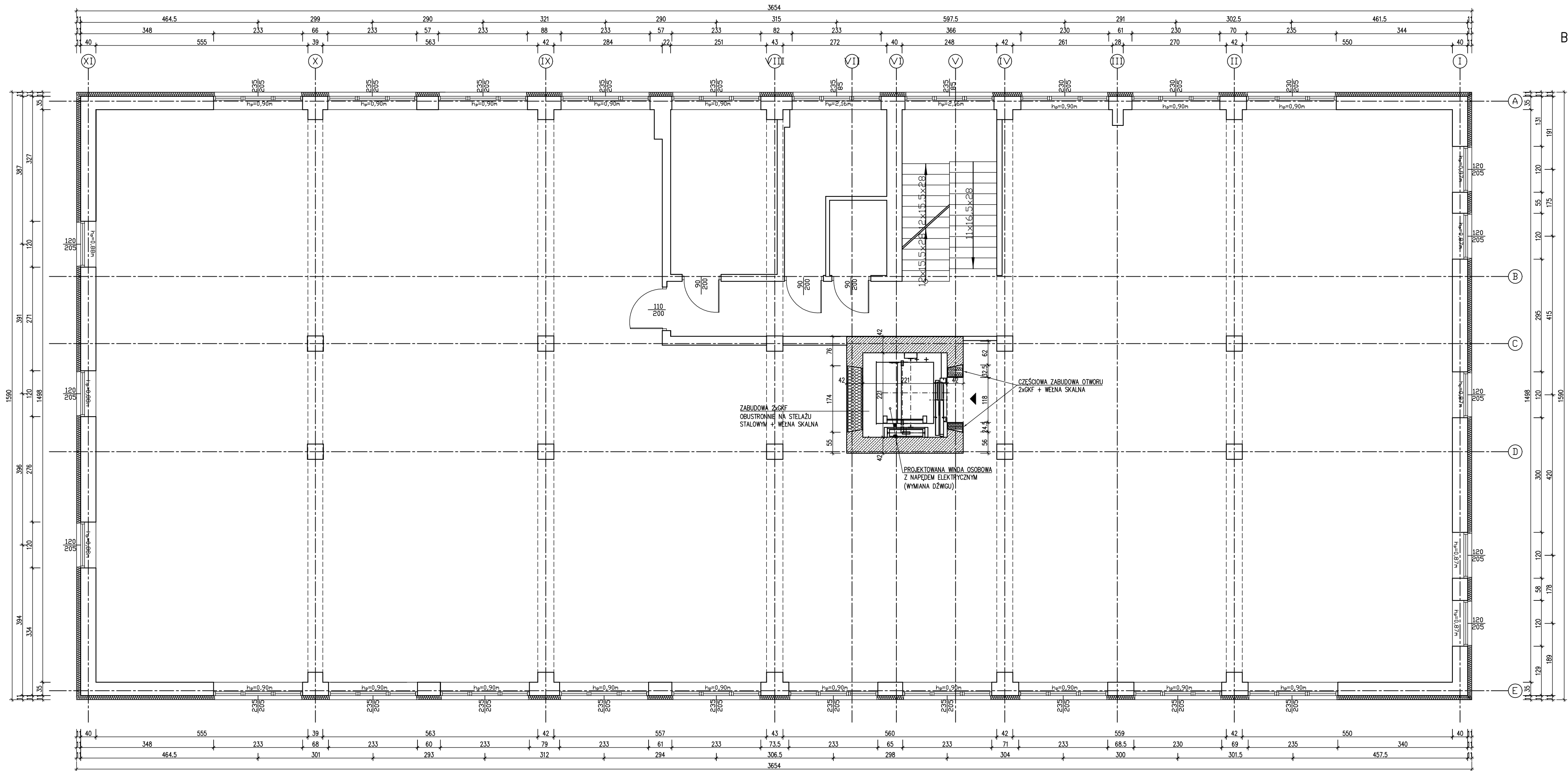
BUDYNEK NR 1 – Rzut parteru Skala 1:75

 STUDIO PROJEKTOWE KWADEK Jarosław Dudek STRZAŁKÓW UL. SIEMIRADZKIEGO 8A 97-600 RADOMSKO	TEMAT: PROJEKT TECHNICZNY PROJEKT ARCHIT.-BUDOWLANY PRZEBUDOWY SZYBU WINDOWEGO WRAZ Z WYMIANĄ WINDY TOWAROWEJ NA OSOBOWĄ W BUDYNKU MIESZCZĄCYM SIĘ PRZY UL. SADOWEJ 5C W RADOMSKU		LOKALIZACJA OBIEKTU: obręb ewid. 0015 Radomsko, jedn. ewid. 101201_1 Radomsko, dz. nr ewid. 286/6	
	NAZWA OBIEKTU: BUDYNEK PRZEMYSŁOWY		INWESTOR: Miejski Ośrodek Pomocy Społecznej w Radomsku ul. Sadowa 5, 97-500 Radomsko	
	PROJEKTANT: mgr inż. Jarosław Dudek	NR UPRAWNIEN: LOD/1779/P00K/11	PODPIS:	BRANŻA: KONSTRUKCJA
	PROJEKTANT SPRAWDZAJĄCY: mgr inż. Marcin Ciastko	LOD/2159/PWOK/13		DATA WYKONANIA: V 2025
TYTUŁ RYSUNKU: Rzut parteru				SKALA: 1:75
				NR RYSUNKU: A-3




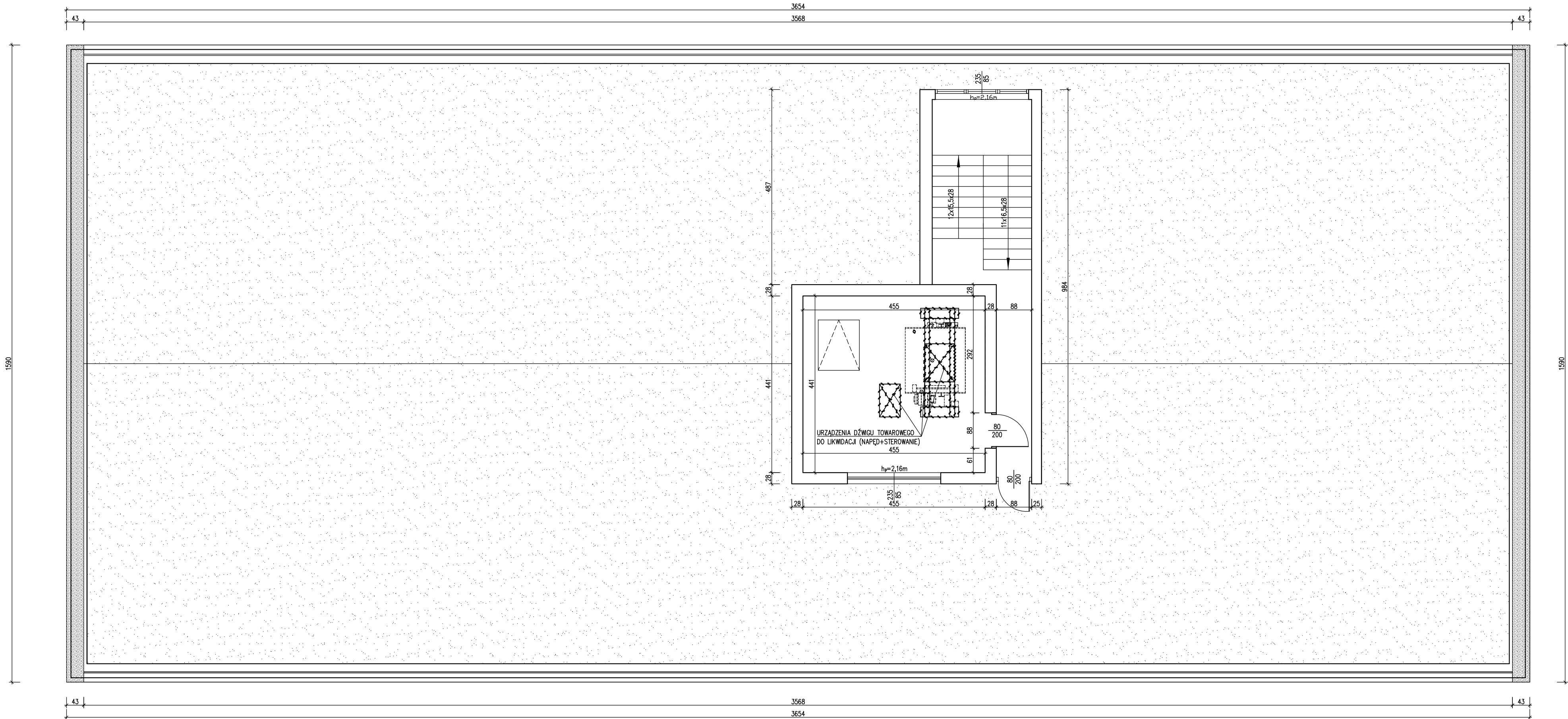
BUDYNEK NR 1 – Rzut I-go piętra Skala 1:75

 <div>KWADRAT</div> <div>STUDIO PROJEKTOWE KWADRAT Jarosław Dudek STRZAŁKÓW UL. SIEMIRADZKIEGO 8A 97-600 RADOMSKO</div>	TEMAT: PROJEKT TECHNICZNY PROJEKT ARCHIT.-BUDOWLANY PRZEBUDOWY SZYBU WINDOWEGO WRAZ Z WYMIANĄ WINDY TOWAROWEJ NA OSOBOWĄ W BUDYNKU MIESZCZĄCYM SIĘ PRZY UL. SADOWEJ 5C W RADOMSKU		LOKALIZACJA OBIEKTU: obręb ewid. 0015 Radomsko, jedn. ewid. 101201_1 Radomsko, dz. nr ewid. 286/6	
	NAZWA OBIEKTU: BUDYNEK PRZEMYSŁOWY		INWESTOR: Miejski Ośrodek Pomocy Społecznej w Radomsku ul. Sadowa 5, 97–500 Radomsko	
	PROJEKTANT: mgr inż. Jarosław Dudek	NR UPRAWNIEŃ: LOD/1779/P00K/11	PODPIS:	BRANŻA: KONSTRUKCJA
	PROJEKTANT SPRAWDZAJĄCY: mgr inż. Marcin Ciastko	LOD/2159/PWOK/13		DATA WYKONANIA: V 2025
	TYTUŁ RYSUNKU: Rzut I-go piętra			SKALA: 1: 75
NR RYSUNKU: A-4				




BUDYNEK NR 1 – Rzut II-go piętra Skala 1:75

 <div>STUDIO PROJEKTOWE KWADRAT Jarosław Dudek STRZAŁKÓW UL. SIEMIRADZKIEGO 8A 97-500 RADOMSKO</div>	TEMAT: PROJEKT TECHNICZNY PROJEKT ARCHIT.-BUDOWLANY PRZEBUDOWY SZYBU WINDOWEGO WRAZ Z WYMIANĄ WINDY TOWAROWEJ NA OSOBOWĄ W BUDYNKU MIESZCZĄCYM SIĘ PRZY UL. SADOWEJ 5C W RADOMSKU		LOKALIZACJA OBIEKTU: obręb ewid. 0015 Radomsko, jedn. ewid. 101201_1 Radomsko, dz. nr ewid. 286/6	
	NAZWA OBIEKTU: BUDYNEK PRZEMYSŁOWY		INWESTOR: Miejski Ośrodek Pomocy Społecznej w Radomsku ul. Sadowa 5, 97–500 Radomsko	
	PROJEKTANT: mgr inż. Jarosław Dudek	NR UPRAWNIENIĘ: LOD/1779/P00K/11	PODPIS: 	

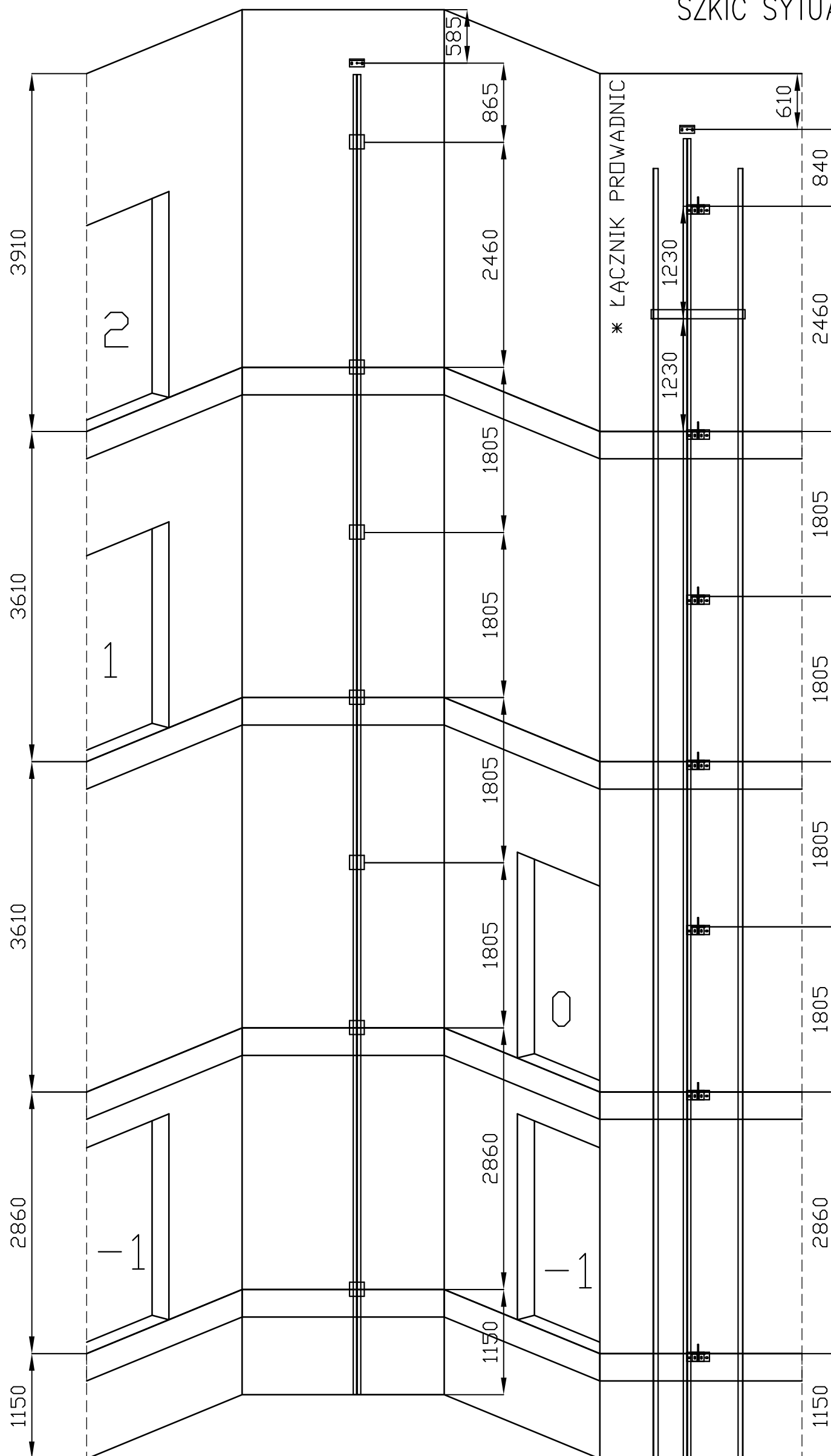


BUDYNEK NR 1 – Rzut dachu Skala 1:75
pomieszczenie techniczne szybu


 <div>STUDIO PROJEKTOWE KWADRAT Jarosław Dudek STRZAŁKÓW UL. SIEMIRADZKIEGO 9A 97-500 RADOMSKO</div>	TEMAT: PROJEKT TECHNICZNY PROJEKT ARCHIT.-BUDOWLANY PRZEBUDOWY SZYBU WINDOWEGO WRAZ Z WYMIANĄ WINDY TOWAROWEJ NA OSOBOWĄ W BUDYNKU MIESZCZĄCYM SIĘ PRZY UL. SADOWEJ 5C W RADOMSKU		LOKALIZACJA OBIEKTU: obręb ewid. 0015 Radomsko, jedn. ewid. 101201_1 Radomsko, dz. nr ewid. 286/6	
	NAZWA OBIEKTU: BUDYNEK PRZEMYSŁOWY		INWESTOR: Miejski Ośrodek Pomocy Społecznej w Radomsku ul. Sadowa 5, 97–500 Radomsko	
	PROJEKTANT: mgr inż. Jarosław Dudek	NR UPRAWNIENIE: LOD/1779/P00K/11	PODPIS:	BRANŻA: KONSTRUKCJA
	PROJEKTANT SPRAWDZAJĄCY: mgr inż. Marcin Ciastko	LOD/2159/PWOK/13		DATA WYKONANIA: V 2025
TYTUŁ RYSUNKU: Rzut dachu, pomieszczenie techniczne szybu				SKALA: 1: 75
TYTUŁ RYSUNKU: Rzut dachu, pomieszczenie techniczne szybu				NR RYSUNKU: A-6

PRZECIWWAGI

Skala 1:50

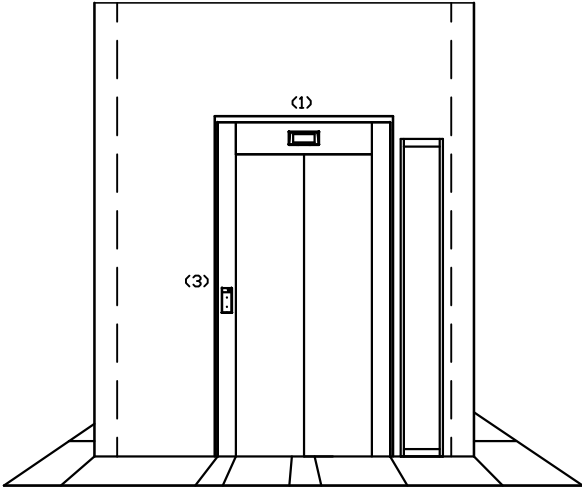


WIDOK OD STRONY KLATKI SCHODOWEJ
WYSOKOSC PODNOSZENIA = 10080 mm
ILOSC WSPORNIKOW = 7
MAKSYMALNY ROZSTAW WSPORNIKOW = 3080 mm

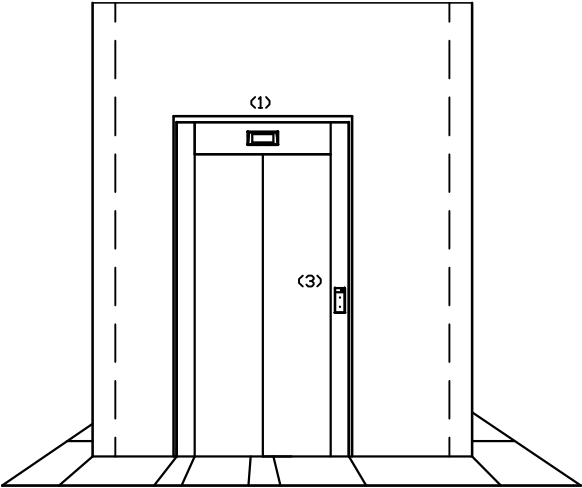
 KWADRAT STUDIO PROJEKTOWE KWADRAT Jarosław Dudek STRZAŁKÓW UL. SIEMIRADZKIEGO 9A 97-500 RADOMSKO	TEMAT: PROJEKT TECHNICZNY PROJEKT ARCHIT.-BUDOWLANY PRZEBUDOWY SZYBU WINDOWEGO WRAZ Z WYMIANĄ WINDY TOWAROWEJ NA OSOBOWĄ W BUDYNKU MIESZCZĄCYM SIĘ PRZY UL. SADOWEJ 5C W RADOMSKU		LOKALIZACJA OBIEKTU: obręb ewid. 0015 Radomsko, jedn. ewid. 101201_1 Radomsko, dz. nr ewid. 286/6	
	NAZWA OBIEKTU: BUDYNEK PRZEMYSŁOWY		INWESTOR: Miejskie Ośrodek Pomocy Społecznej w Radomsku ul. Sadowa 5, 97-500 Radomsko	
	PROJEKTANT: mgr inż. Jarosław Dudek	NR UPRAWNIEŃ: LOD/1779/P00K/11	PODPIS:	BRANŻA: KONSTRUKCJA
	PROJEKTANT SPRAWDZAJĄCY: mgr inż. Marcin Ciastko	LOD/2159/PWOK/13		DATA WYKONANIA: V 2025
TYTUŁ RYSUNKU: Szkic sytuacyjny windy osobowej			NR RYSUNKU: A-7	

PLAN DOSTĘPNOŚCI WINDY

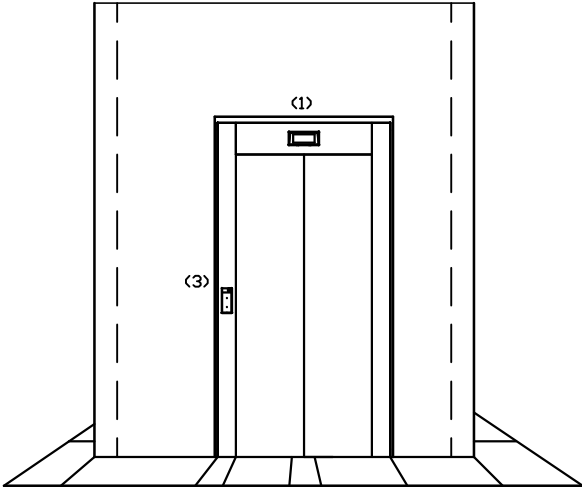
Skala 1:50



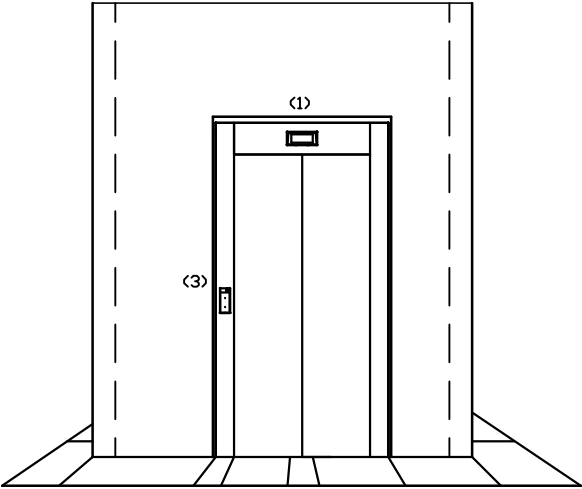
Drzwi 2
Główny dostęp



Drzwi -1, 0
Wtórny dostęp




Drzwi -1
Główny dostęp

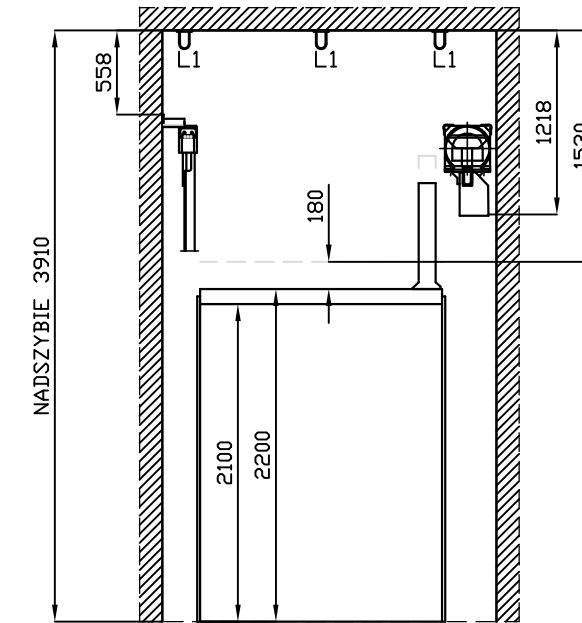


Drzwi 1
Główny dostęp

- (1) Wskaźnik
- (3) Kaseta wezwań na przystanku

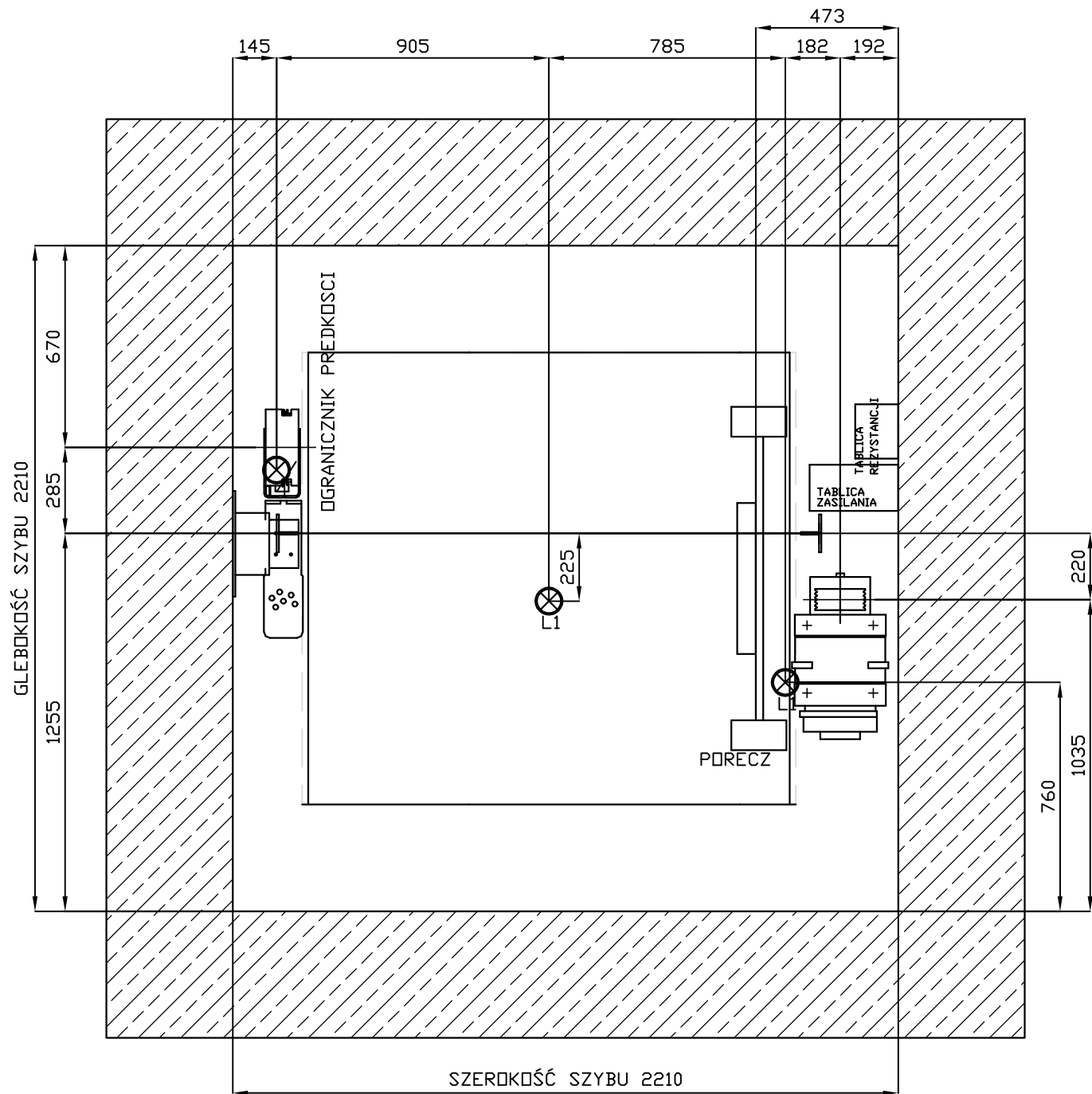
 <div>KWADRAT</div> <div>STUDIO PROJEKTOWE KWADRAT Jarosław Dudek STRZAŁKÓW UL. SIEMIRADZKIEGO 9A 97-500 RADOMSKO</div>	TEMAT: PROJEKT TECHNICZNY PROJEKT ARCHIT.-BUDOWLANY PRZEBUDOWY SZYBU WINDOWEGO WRAZ Z WYMIANĄ WINDY TOWAROWEJ NA OSOBOWĄ W BUDYNKU MIESZCZĄCYM SIĘ PRZY UL. SADOWEJ 5C W RADOMSKU		LOKALIZACJA OBIEKTU: obręb ewid. 0015 Radomsko, jedn. ewid. 101201_1 Radomsko, dz. nr ewid. 286/6	
	NAZWA OBIEKTU: BUDYNEK PRZEMYSŁOWY		INWESTOR: Miejski Ośrodek Pomocy Społecznej w Radomsku ul. Sadowa 5, 97–500 Radomsko	
	PROJEKTANT: mgr inż. Jarosław Dudek	NR UPRAWNIEŃ: LOD/1779/P00K/11	PODPIS:	BRANŻA: KONSTRUKCJA
	PROJEKTANT SPRAWDZAJĄCY: mgr inż. Marcin Ciastko	LOD/2159/PWOK/13		DATA WYKONANIA: V 2025
TYTUŁ RYSUNKU: Plan dostępności windy			SKALA: 1: 50	NR RYSUNKU: A-8


WINDA OSOBOWA – PRZEKROJE PIONOWE
Skala 1:50



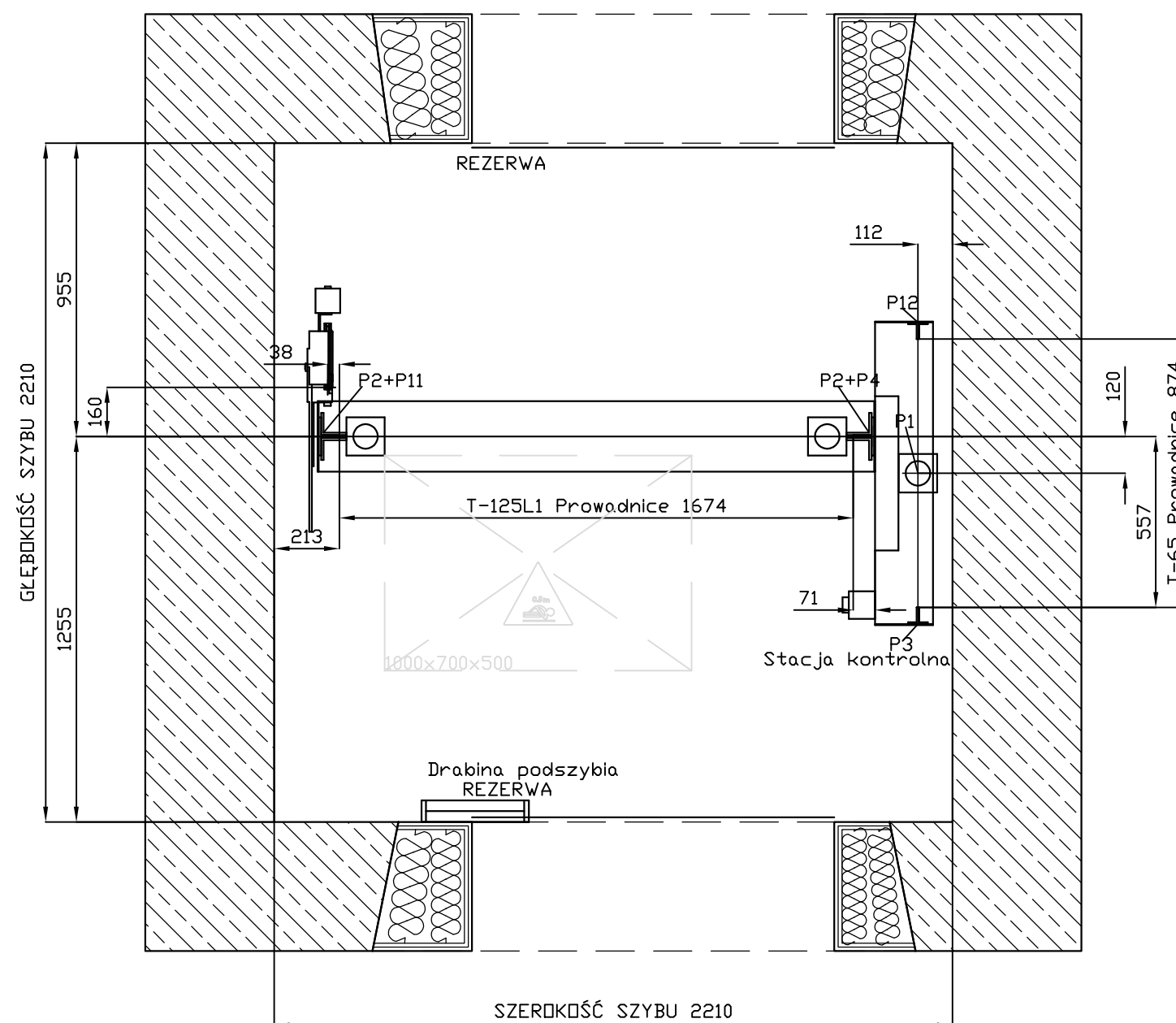
 <p>KWADRAT</p>	TEMAT: PROJEKT TECHNICZNY PROJEKT ARCHIT.-BUDOWLANY PRZEBUDOWY SZYBU WINDOWEGO WRAZ Z WYMIANĄ WINDY TOWAROWEJ NA OSOBOWĄ W BUDYNKU MIESZCZĄCYM SIĘ PRZY UL. SADOWEJ 5C W RADOMSKU		LOKALIZACJA OBIEKTU: obręb ewid. 0015 Radomsko, jedn. ewid. 101201_1 Radomsko, dz. nr ewid. 286/6	
	NAZWA OBIEKTU: BUDYNEK PRZEMYSŁOWY		INWESTOR: Miejski Ośrodek Pomocy Społecznej w Radomsku ul. Sadowa 5, 97–500 Radomsko	
	PROJEKTANT: mgr inż. Jarosław Dudek	NR UPRAWNIENI: LOD/1779/P00K/11	PODPIS:	BRANŻA: KONSTRUKCJA
PROJEKTANT SPRAWDZAJĄCY: mgr inż. Marcin Ciastko	LOD/2159/PWOK/13	DATA WYKONANIA: V 2025		
TYTUŁ RYSUNKU: Winda osobowa - przekroje pionowe		NR RYSUNKU: A-9		


PLAN NADSZYBIA
Skala 1:20



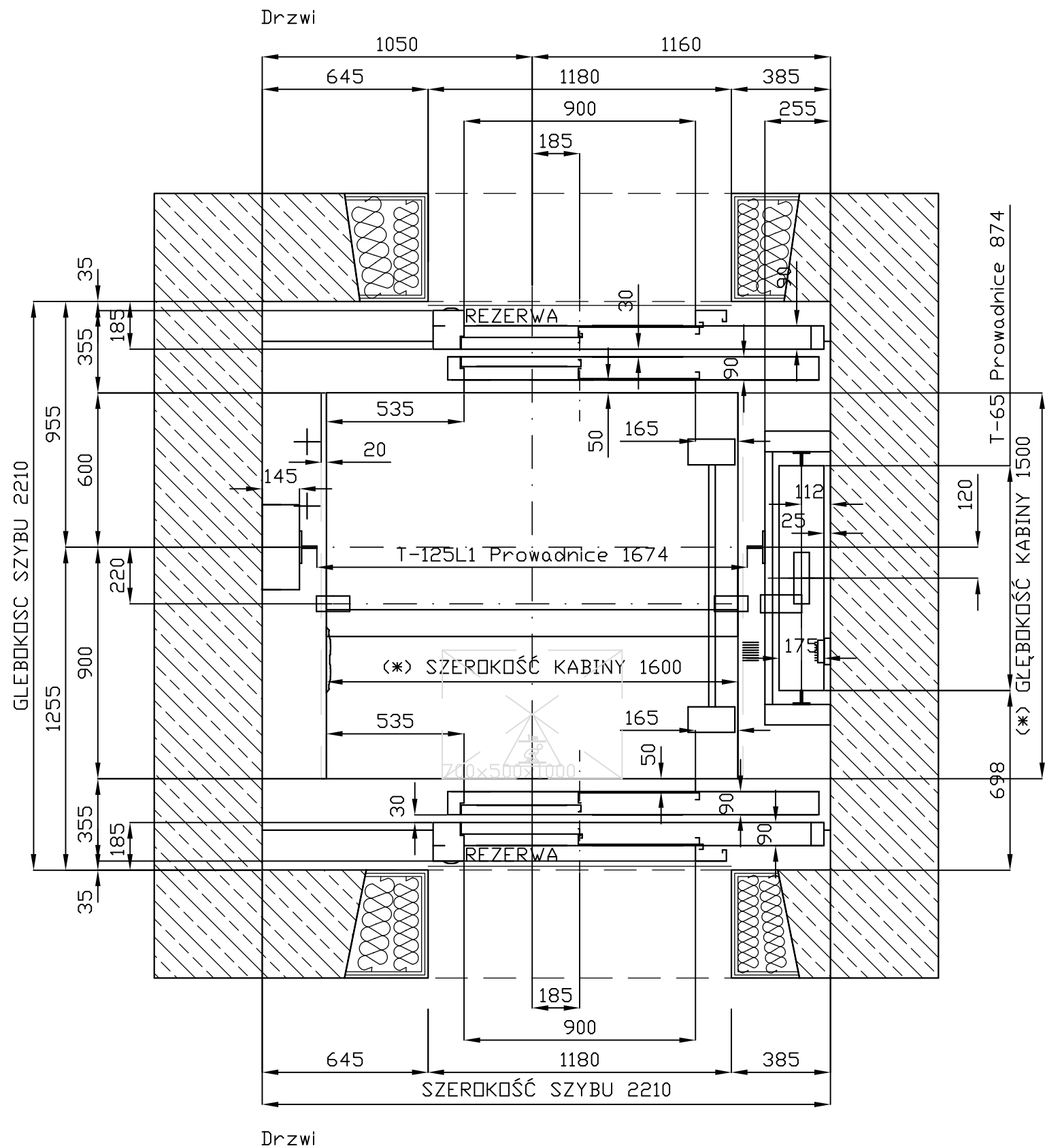
 STUDIO PROJEKTOWE KWADRAT Jarosław Dudek STRZAŁKÓW UL. SIEMIRADZKIEGO 9A 97-500 RADOMSKO	TEMAT: PROJEKT TECHNICZNY PROJEKT ARCHIT.-BUDOWLANY PRZEBUDOWY SZYBU WINDOWEGO WRAZ Z WYMIANĄ WINDY TOWAROWEJ NA OSOBOWĄ W BUDYNKU MIESZCZĄCYM SIĘ PRZY UL. SADOWEJ 5C W RADOMSKU		LOKALIZACJA OBIEKTU: obręb ewid. 0015 Radomsko, jedn. ewid. 101201_1 Radomsko, dz. nr ewid. 286/6	
	NAZWA OBIEKTU: BUDYNEK PRZEMYSŁOWY		INWESTOR: Miejski Ośrodek Pomocy Społecznej w Radomsku ul. Sadowa 5, 97-500 Radomsko	
	PROJEKTANT:	NR UPRAWNIEŃ:	PODPIS:	BRANŻA:
	mgr inż. Jarosław Dudek	LOD/1779/P00K/11		KONSTRUKCJA
	PROJEKTANT SPRAWDZAJĄCY:			DATA WYKONANIA:
mgr inż. Marcin Ciastko			LOD/2159/PWOK/13	V 2025
TYTUŁ RYSUNKU: Winda osobowa - plan nadszybia				SKALA: 1:20
				NR RYSUNKU: A-12

PLAN PODSZYBIA
Skala 1:20




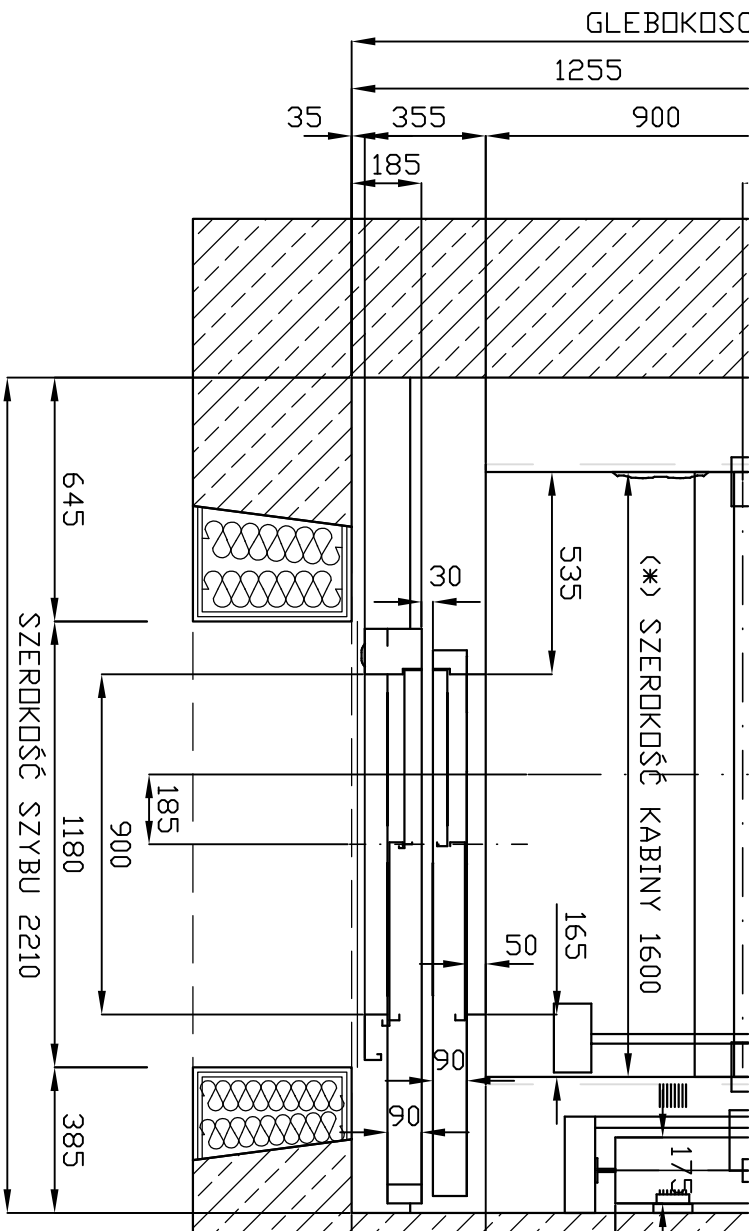
 KWADRAT	TEMAT: PROJEKT TECHNICZNY PROJEKT ARCHIT.-BUDOWLANY PRZEBUDOWY SZYBU WINDOWEGO WRAZ Z WYMIANĄ WINDY TOWAROWEJ NA OSOBOWĄ W BUDYNKU MIESZCZĄCYM SIĘ PRZY UL. SADOWEJ 5C W RADOMSKU		LOKALIZACJA OBIEKTU: obręb ewid. 0015 Radomsko, jedn. ewid. 101201_1 Radomsko, dz. nr ewid. 286/6	
	NAZWA OBIEKTU: BUDYNEK PRZEMYSŁOWY		INWESTOR: Miejski Ośrodek Pomocy Społecznej w Radomsku ul. Sadowa 5, 97–500 Radomsko	
	STUDIO PROJEKTOWE KWADRAT Jarosław Dudek STRZAŁKÓW UL. SIEMIRADZKIEGO 9A 97-500 RADOMSKO	PROJEKTANT: mgr inż. Jarosław Dudek	NR UPRAWNIENI: LOD/1779/P0OK/11	PODPIS:
PROJEKTANT SPRAWDZAJĄCY: mgr inż. Marcin Ciastko		DATA WYKONANIA: V 2025		
		SKALA: 1:20		
TYTUŁ RYSUNKU: Winda osobowa - plan podszыbia				NR RYSUNKU: A-13

PLAN SZYBU – POZIOM –1
Skala 1:20



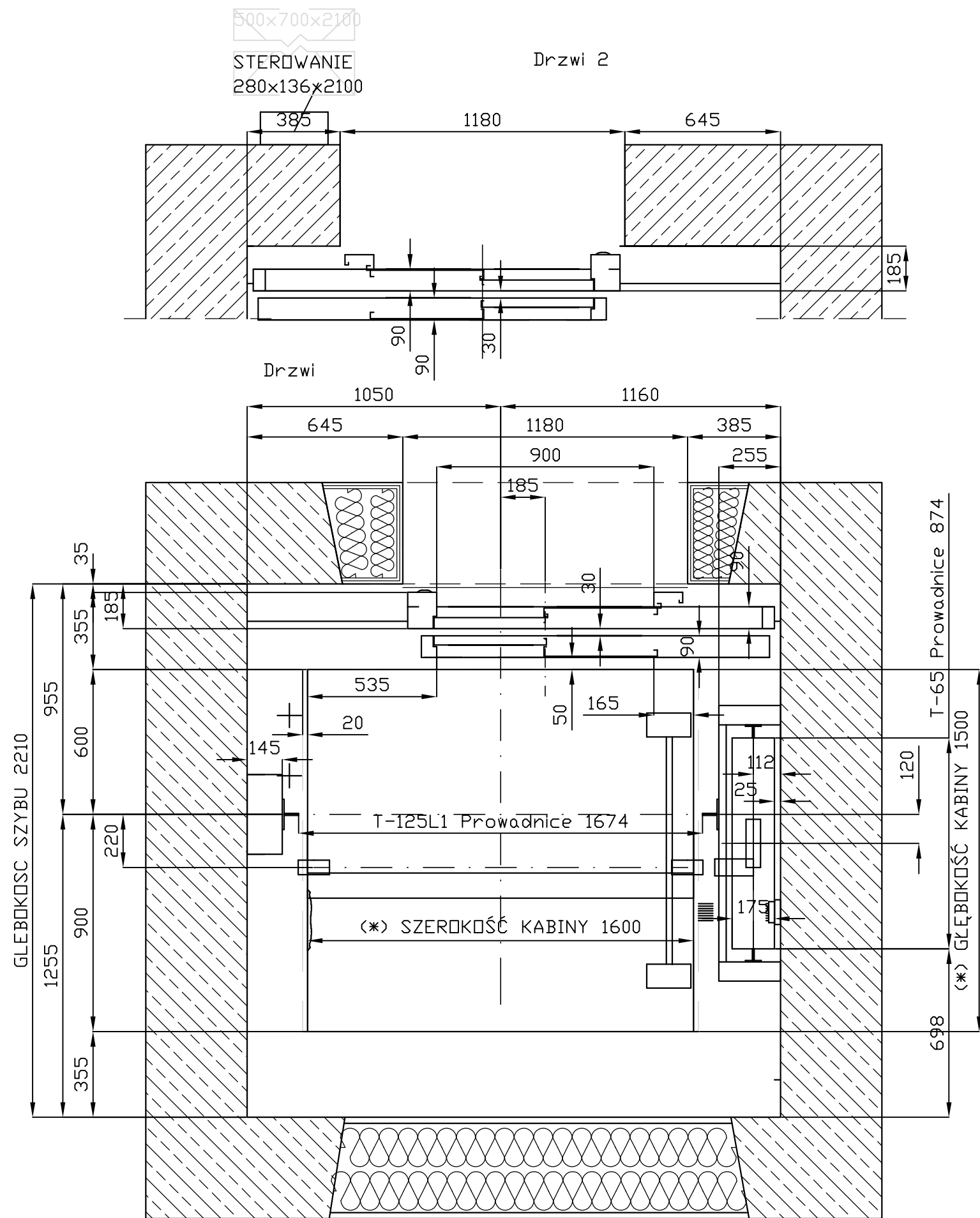
Wymagania:
zgodność z normą EN81-20/50
Max szerokość szybu = 2327 mm
Max głębokość szybu = 2204 mm

 STUDIO PROJEKTOWE KWADRAT Jarosław Dudek STRZAŁKÓW UL. SIEMIRADZKIEGO 9A 97-500 RADOMSKO	TEMAT: PROJEKT TECHNICZNY PROJEKT ARCHIT.-BUDOWLANY PRZEBUDOWY SZYBU WINDOWEGO WRAZ Z WYMIANĄ WINDY TOWAROWEJ NA OSOBOWĄ W BUDYNKU MIESZCZĄCYM SIĘ PRZY UL. SADOWEJ 5C W RADOMSKU		LOKALIZACJA OBIEKTU: obręb ewid. 0015 Radomsko, jedn. ewid. 101201_1 Radomsko, dz. nr ewid. 286/6	
	NAZWA OBIEKTU: BUDYNEK PRZEMYSŁOWY		INWESTOR: Miejski Ośrodek Pomocy Społecznej w Radomsku ul. Sadowa 5, 97-500 Radomsko	
	PROJEKTANT:	mgr inż. Jarosław Dudek	NR UPRAWNIEŃ:	LOD/1779/P00K/11
	PROJEKTANT SPRAWDZAJĄCY:	mgr inż. Marcin Ciastko	PODPIS:	
			BRANŻA:	KONSTRUKCJA
TYTUŁ RYSUNKU: Winda osobowa - plan szybu - poziom -1			DATA WYKONANIA:	V 2025
			SKALA:	1:20
				NR RYSUNKU: A-14

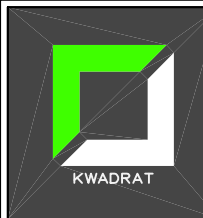


Wymagania:
zgodność z normą EN81-20/50
Max szerokość szyby = 2327 mm
Max głębokość szyby = 2204 mm

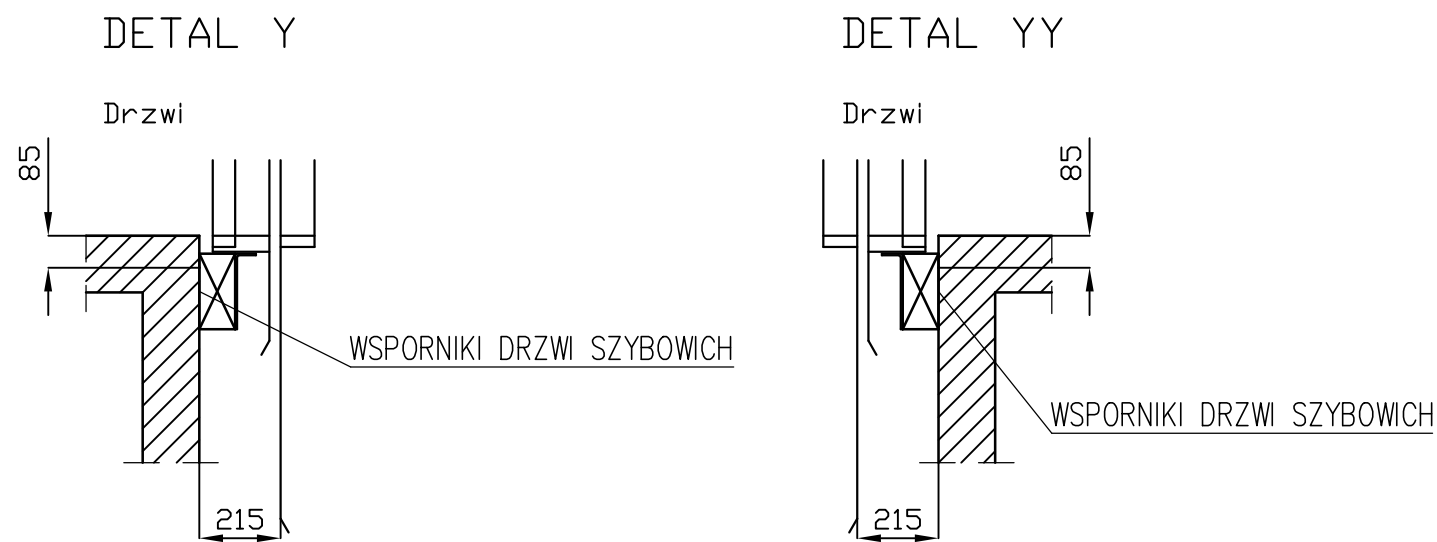
PLAN SZYBU – POZIOMY 1 i 2
Skala 1:20



Wymagania:
zgodność z normą EN81-20/50
Max szerokość szybu = 2327 mm
Max głębokość szybu = 2204 mm

 STUDIO PROJEKTOWE KWADRAT Jarosław Dudek STRZAŁKÓW UL. SIEMIRADZKIEGO 9A 97-500 RADOMSKO	TEMAT: PROJEKT TECHNICZNY PROJEKT ARCHIT.-BUDOWLANY PRZEBUDOWY SZYBU WINDOWEGO WRAZ Z WYMIANĄ WINDY TOWAROWEJ NA OSOBOWĄ W BUDYNKU MIESZCZĄCYM SIĘ PRZY UL. SADOWEJ 5C W RADOMSKU		LOKALIZACJA OBIEKTU: obręb ewid. 0015 Radomsko, jedn. ewid. 101201_1 Radomsko, dz. nr ewid. 286/6	
	NAZWA OBIEKTU: BUDYNEK PRZEMYSŁOWY		INWESTOR: Miejski Ośrodek Pomocy Społecznej w Radomsku ul. Sadowa 5, 97-500 Radomsko	
	PROJEKTANT: mgr inż. Jarosław Dudek	NR UPRAWNIENI: LOD/1779/P00K/11	PODPIS:	BRANŻA: KONSTRUKCJA
	PROJEKTANT SPRAWDZAJĄCY: mgr inż. Marcin Ciastko	LOD/2159/PWOK/13		DATA WYKONANIA: V 2025
TYTUŁ RYSUNKU: Winda osobowa - plan szybu - poziomy 1 i 2				SKALA: 1:20
				NR RYSUNKU: A-14

DETALE
Skala 1:20



<div><div><div></div><div>KWADRAT</div></div><div><div>STUDIO PROJEKTOWE</div><div>KWADRAT</div><div>Jarosław Dudek</div><div>STRZAŁKÓW</div><div>UL. SIEMIRADZKIEGO 9A</div><div>97-500 RADOMSKO</div></div></div>	TEMAT: PROJEKT TECHNICZNY PROJEKT ARCHIT.-BUDOWLANY PRZEBUDOWY SZYBU WINDOWEGO WRAZ Z WYMIANĄ WINDY TOWAROWEJ NA OSOBOWĄ W BUDYNKU MIESZCZĄCYM SIĘ PRZY UL. SADOWEJ 5C W RADOMSKU		LOKALIZACJA OBIEKTU: obręb ewid. 0015 Radomsko, jedn. ewid. 101201_1 Radomsko, dz. nr ewid. 286/6	
	NAZWA OBIEKTU: BUDYNEK PRZEMYSŁOWY		INWESTOR: Miejski Ośrodek Pomocy Społecznej w Radomsku ul. Sadowa 5, 97–500 Radomsko	
	PROJEKTANT:	mgr inż. Jarosław Dudek	NR UPRAWNIEŃ:	LOD/1779/P00K/11
	PROJEKTANT SPRAWDZAJĄCY:	mgr inż. Marcin Ciastko	LOD/2159/PWOK/13	
	TYTUŁ RYSUNKU: Winda osobowa - Detale		NR RYSUNKU: A-15	